



GÖR SÅ HÄR:

Fyll varje dag i antal:
förbrukade / återvunna / icke återvunna
kartongförpackningar.

Elevers namn:

Elevers klass:

A

TOTALT ANTAL
FÖRBRUKADE
KARTONGFÖRPACKNINGAR

B

TOTALT ANTAL
ÅTERVUNNA
KARTONGFÖRPACKNINGAR

C

TOTALT ANTAL
ICKE ÅTERVUNNA
KARTONGFÖRPACKNINGAR

PROCENTUELLT
ÅTERVUNNA
KARTONGFÖRPACKNINGAR

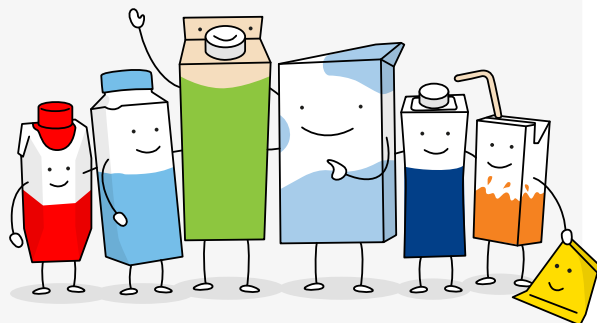
(Totalt antal återvunna kartongförpackningar / antal
förbrukade kartongförpackningar $\frac{B}{A}$).

Vårdnadshavarens underskrift

.....

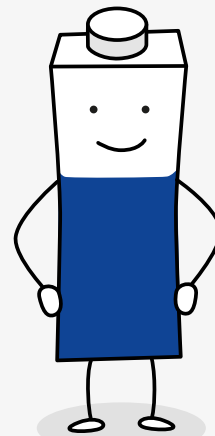
Inlämnas den:

KLARA.. FÄRDIGA..
ÅTERVINN!



**Vad är en
kartongförpackning?**

Jo, en förpackning för mjölk,
juice, fil, krossade tomater,
bönor, kattmat med mera.



ANTAL
FÖRBRUKADE
KARTONG-
FÖRPACKNINGAR

ANTAL
ÅTERVUNNA
KARTONG-
FÖRPACKNINGAR

ANTAL
ICKE ÅTERVUNNA
KARTONG-
FÖRPACKNINGAR

VECKA:

MÅNDAG

TISDAG

ONSDAG

TORSDAG

FREDAG

LÖRDAG

SÖNDAG

VECKA:

MÅNDAG

TISDAG

ONSDAG

TORSDAG

FREDAG

LÖRDAG

SÖNDAG

SUMMA:

A

B

C